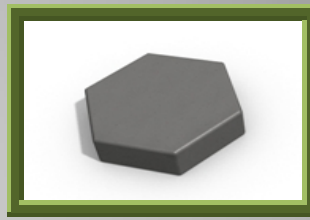
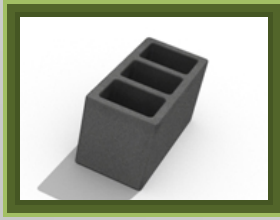


MATERIAIS UTILIZADOS NA PRODUÇÃO DE BLOCOS E LAJOTAS (PAVERS) DE CONCRETO



Como selecionar os materiais adequados para fazer Blocos, Lajotas de Pavimentação e Brasileirinho.

Materiais mais usados:

Pedrisco: É a pedra (0), que tem o tamanho de 3 a 6 mm e forma roliça (arredondada).

Pó-de-pedra: É um derivado do pedrisco (semelhante a uma areia média/grossa) que tem a função de ligar o pedrisco ao cimento.

Pedrisco-misto: É o pedrisco misturado com pó-de-pedra. Algumas pedreiras já fornecem aos fabricantes de blocos numa mistura meio a meio.

Talco-de-pedra: Muito cuidado! É um material muito fino que se assemelha a um talco, gerando muitos problemas na fabricação dos blocos por aumentar o consumo de cimento e baixar a produção, pois o material “emplasta” na fôrma frequentemente.

Areia: É utilizada areia média/grossa podendo acrescentar uma pequena porcentagem de areia fina para fechar os poros dos blocos, dando assim maior acabamento e também evitando os mesmos problemas causados pelo talco-de-pedra.

Pode-se também utilizar a pedra (0,5), areia de barranco, pedrisco de rio, argila expandida, materiais reciclados como Entulho de Obra Triturado, etc.

DEVEMOS SABER QUE OS MATERIAIS GROSSOS DEMORAM MAIS PARA COMPACTAR, DÃO MENOR ACABAMENTO E DESGASTAM MAIS RAPIDAMENTE OS EQUIPAMENTOS.

DEPENDENDO DA UMIDADE DO MATERIAL E/OU TEMPO DE COMPACTAÇÃO, ESPESSURA DA PAREDE DA PEÇA MOLDADA, RAIOS DE CURVATURA DA CAIXA OU CANECA CÔNICO DAS CANECAS, PODE HAVER UMA GRANDE VARIAÇÃO PARA MAIS OU PARA MENOS NO PESO E/OU CONSUMO.